

1^{er} réflexe : Prévenir !

Une situation d'urgence vitale est une situation dans laquelle la survie de la personne est en jeu. La mort peut survenir par défaut d'alimentation du cerveau.

Cela peut arriver quand :

- le cerveau n'est plus alimenté du fait d'un arrêt cardiaque,
- le cerveau n'est pas assez alimenté du fait d'une hémorragie, c'est à dire une perte de sang incontrôlable,
- le cerveau n'est plus alimenté du fait d'une obstruction des voies respiratoires.

EN CAS D'URGENCE VITALE, PRÉVENEZ TOUT DE SUITE LES SECOURS



Voici les numéros d'urgence :

18

Les pompiers

15

Le SAMU

17

*La police ou
la gendarmerie*

112

*Numéro européen
en cas d'urgence*

114

*Numéro d'urgence pour
les personnes malentendantes*

Le saviez-vous ?

*En France, le 911
fonctionne comme le 112*

QUELS RENSEIGNEMENTS DONNER ?

Où vous trouvez-vous ?

Indiquez le lieu le plus précisément possible pour permettre aux secours de vous trouver rapidement.

Que se passe-t-il ?

Indiquez la nature du problème (feu, malaise, accident, etc.), le nombre et l'état des victimes.

Ne raccrochez jamais en premier !

La personne qui a pris en charge votre appel vous dira quand elle a toutes les informations nécessaires. Donnez votre numéro de téléphone et, si possible, restez sur place, en sécurité, pour guider les secours à leur arrivée.

**RÉPONDEZ AUX QUESTIONS QUI VOUS
SERONT POSÉES PAR LA PERSONNE QUE
VOUS AUREZ AU TÉLÉPHONE.**

Protéger !

- Dans tous les cas pensez à vous protéger avant d'agir.
- Vous devez agir sans risque pour vous et immédiatement supprimer ou écarter le danger de façon permanente.
- Si le danger ne peut être éloigné ou supprimé, que la victime est en danger de mort et qu'elle ne peut se soustraire d'elle-même au danger, un dégagement d'urgence et nécessaire. (La victime doit être visible et rien ne doit gêner son dégagement)
- Essayez toujours de la protéger la victime du froid et des intempéries



Que faire en cas de perte de connaissance ?

Les signes, la victime :

- Ne répond pas
- Ne réagit pas
- Respire

COMMENT ÇA VA ?
VOUS M'ENTENDEZ ?
VOUS POUVEZ ME SERRER
LA MAIN ?



METTRE LA VICTIME EN POSITION LATÉRALE DE SÉCURITÉ PLS

pour maintenir libres les voies aériennes et permettre à la victime de respirer normalement, si la perte de connaissance fait suite à un évènement **non traumatique**

Que faire en cas d'hémorragie ?

COMPRIEZ IMMÉDIATEMENT l'endroit qui saigne pour arrêter l'hémorragie (la victime elle-même ou à défaut le sauveteur).

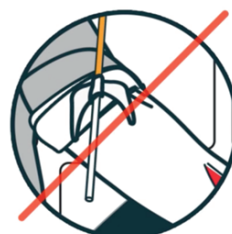


ALLONGEZ LA VICTIME.



ALERTEZ ET SURVEILLEZ.

Face à une plaie de membre, quand la compression manuelle ou le pansement compressif est inefficace ou impossible (*broiement de membre, nombreuses victimes ; attentat...*), IL FAUT RÉALISER UN GARROT.



Placez le garrot (un lien large, de 3 à 5 cm, long de 1.5 m, et un bâton) au-dessus de la plaie, jamais sur une articulation.

- Faire deux tours et un nœud
- Mettre un bâton et faire deux nœuds
- Tourner jusqu'à l'arrêt du saignement
- Maintenir le serrage en englobant le bâton de façon à ce qu'il ne se desserre pas.
- Si possible, utiliser un garrot « industriel »

Que faire en cas d'étouffement ?

L'obstruction des voies aériennes est la gêne ou l'empêchement brutal des mouvements de l'air entre l'extérieur et les poumons.

CAS GÉNÉRAL : ADULTE ET ENFANT

DONNEZ 1 À 5 TAPES dans le dos entre les deux omoplates.



En cas d'inefficacité des tapes dans le dos
EFFECTUEZ 1 À 5 COMPRESSIONS ABDOMINALES.

Arrêtez le cycle lors de :

- L'apparition d'une toux, de cris ou de pleurs
- La reprise de la respiration
- Le rejet du corps étranger



ATTENTION

Dans le cas d'une femme enceinte, d'un nourrisson, d'une personne alitée,
les gestes ne sont pas les mêmes.

Que faire en cas d'arrêt cardiaque ?

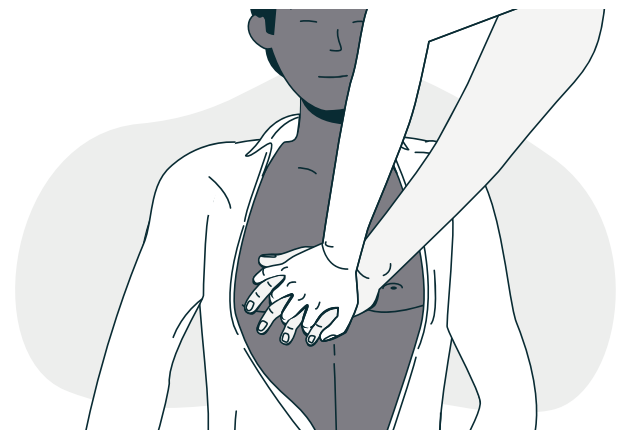
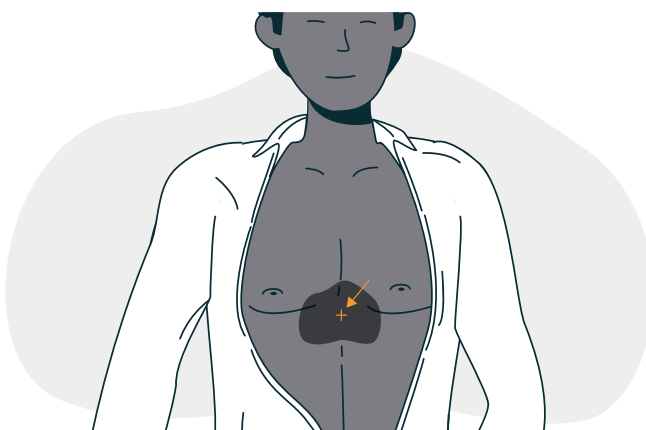
LES SIGNES DE LA VICTIME :

- NE RÉPOND PAS
- NE RÉAGIT PAS
- NE RESPIRE PAS OU PRÉSENTE UNE RESPIRATION AGONIQUE

Réagissez de la manière suivante :

- Prévenez les secours ou faites alerter
- Se munir d'un défibrillateur
- Masser
- Défibriller

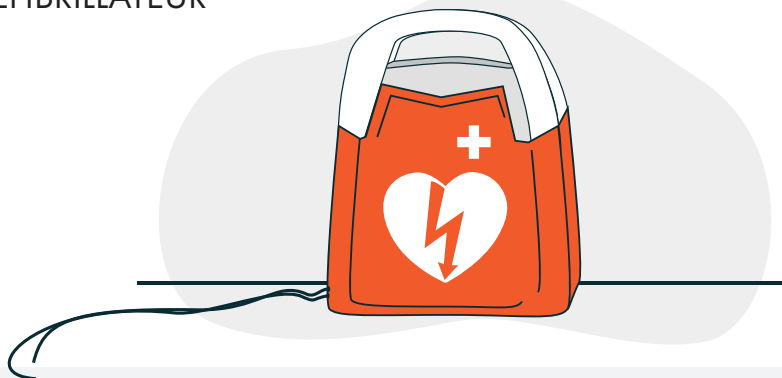
COMMENT FAIRE UN MASSAGE CARDIAQUE ? (OU COMPRESSION THORACIQUE)



Chez un adulte :

- Visez la zone située entre le bas du sternum et les deux mamelons des seins.
- Joignez les deux mains et effectuez des pressions, les bras tendus, avec la paume de la main.
- Les compressions doivent être faites sur un rythme de 100 à 120 par minute, soit deux par seconde.

UTILISER UN DÉFIBRILLATEUR



- Trouver ou faites-vous apporter un défibrillateur
- Allumez le DAE et appliquez les électrodes sur la poitrine nue de la victime
- Suivez les instructions audiovisuelles – Analyse en cours ne pas toucher la victime
- Si un choc est indiqué écarter-vous et ne touchez pas la victime.
- Continuer à suivre les indications du DAE jusqu'au relais par les secours